





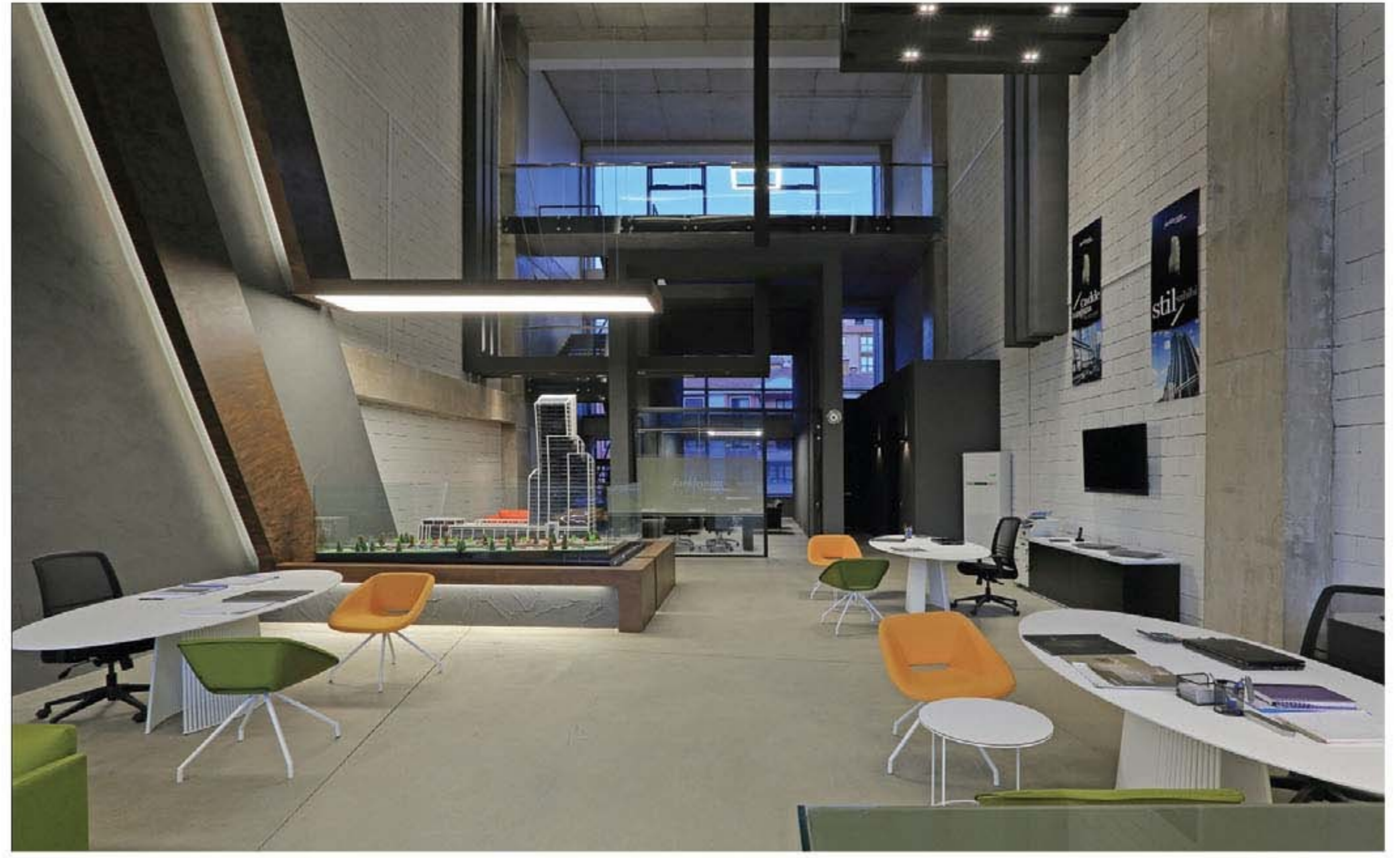
İki Derece Mimarlık'tan Yıldırım Kule Satış Ofisi



Yıldırım Kule Satış Ofisi Ankara'nın ana arterlerinden biri olan Konya Yolu üzerinde konumlanmaktadır. Ofis ve mağaza fonksiyonlarını bir arada barındıran Yıldırım Kule mimari proje tasarımının yanı sıra Satış Ofisi iç mekan tasarımı da İki Derece Mimarlık tarafından gerçekleştirilmiştir. Proje doğu aksında Balgat – Çankaya bölgesine yönlü, batı aksında ise Konya Yolu ve bu yola sırtını yaslayan ODTÜ Ormanı manzarasına hakimdir.

Yüksek tavan ve geniş hacmin oluşturduğu alanı farklı katmanlarla bütüncül bir mekana dönüştürmek projenin çıkış noktalarından biri olmuş. Diğer tarafta, mekanın çift cepheli yapısı ile sağlanan derinlik etkisini kaybetmeden, cephenin eğimli yapısının iç mekana taşıdığı güneş ışınlarını kırmak amacıyla bir kurgu oluşturulmuş. Ölçek üzerinde yaratılan hacim içerisinde hacim oyunları aynı zamanda akustik düzenleme sağlıklı bir hale getirilmiştir.

Mevcut fonksiyonunu belirli bir süre sonra farklı bir kullanıma bırakacak olan satış ofisi işverenin başlangıçta talep ettiği temel mekanları barındıracak ve mekanlar arası sirkülasyonun kolaylıkla sağlanacağı şekilde planlanmış. Giriş katında bekleme bölümü, satış yetkililerinin yer aldığı bölüm, maket alanı, yönetici odası, mutfak ve wc yer alırken, ofisin üçüncü katında toplantı alanı konumlandırılmış. Bekleme bölümü ve maket alanına geçiş öncesinde, satış ofisinin giriş bölümünde ziyaretçile-



re merak uyandıracak şekilde yüksekliği alışılmışın dışında tutulan bir karşılama bankosu kullanılmış. Satış yetkililerinin ziyaretçileri yönlendireceği ve yapının detaylarını aktaracağı maket cam bölmelerle birbirinden ayrılan alanların ön bölümünde konumlandırılmış.

Satış ofisinin farklı bir kullanım için değişime uğrayacak olması nedeniyle seçilen malzemeler aynı zamanda maliyetleri düşük seviyede tutacak şekilde belirlenmiş. Zeminde özel epoksi uygulaması ile yapının el değmemiş zemin dokusu kapatılmadan ve mat bir görüntü yaratılmadan, aynı zamanda istenildiğinde sökülebilecek bir malzeme olarak tercih edilmiş. Yüksek ta-

van içerisinde alçıpan üzeri dekoratif boya ile oluşturulan ve LED aydınlatmalarla ışıklandırılan kübik formlar tasarımın özgülendiği, dikkat çekici noktalardan biri olmuş. Renk seçimleri şeffaf ve derin alan içerisindeki güneş ışığına fon oluşturmak amacıyla belirlenmiş. Bekleme bölümünde yer alan ve B&T Design koleksiyonlarına ait mobilyalar ise fon üzerinde renkli dokunuşlar yapacak şekilde tercih edilmiş. Duvar bölümlerinde ise belirli bölümlerde yapının kendi dokusu korunurken diğer bölümlerde dekoratif sıva uygulaması gerçekleştirilmiş. Aynı uygulama giriş alanında yer alan ve cam ile kaplanan bankoda da sürdürülmüş.

Proje Yeri: Çankaya, Ankara
Proje Tarihi: 2015
Yapım Tarihi: 2016
Toplam İnşaat Alanı: 264 m²
İşveren: Fertaş İnşaat A.Ş.
Ana Yüklenici: Fertaş İnşaat A.Ş.
İç Mimari Proje: İki Derece Mimarlık
Aydınlatma Projesi: İki Derece Mimarlık
Fotoğrafları Çeken: Fethi Mağara