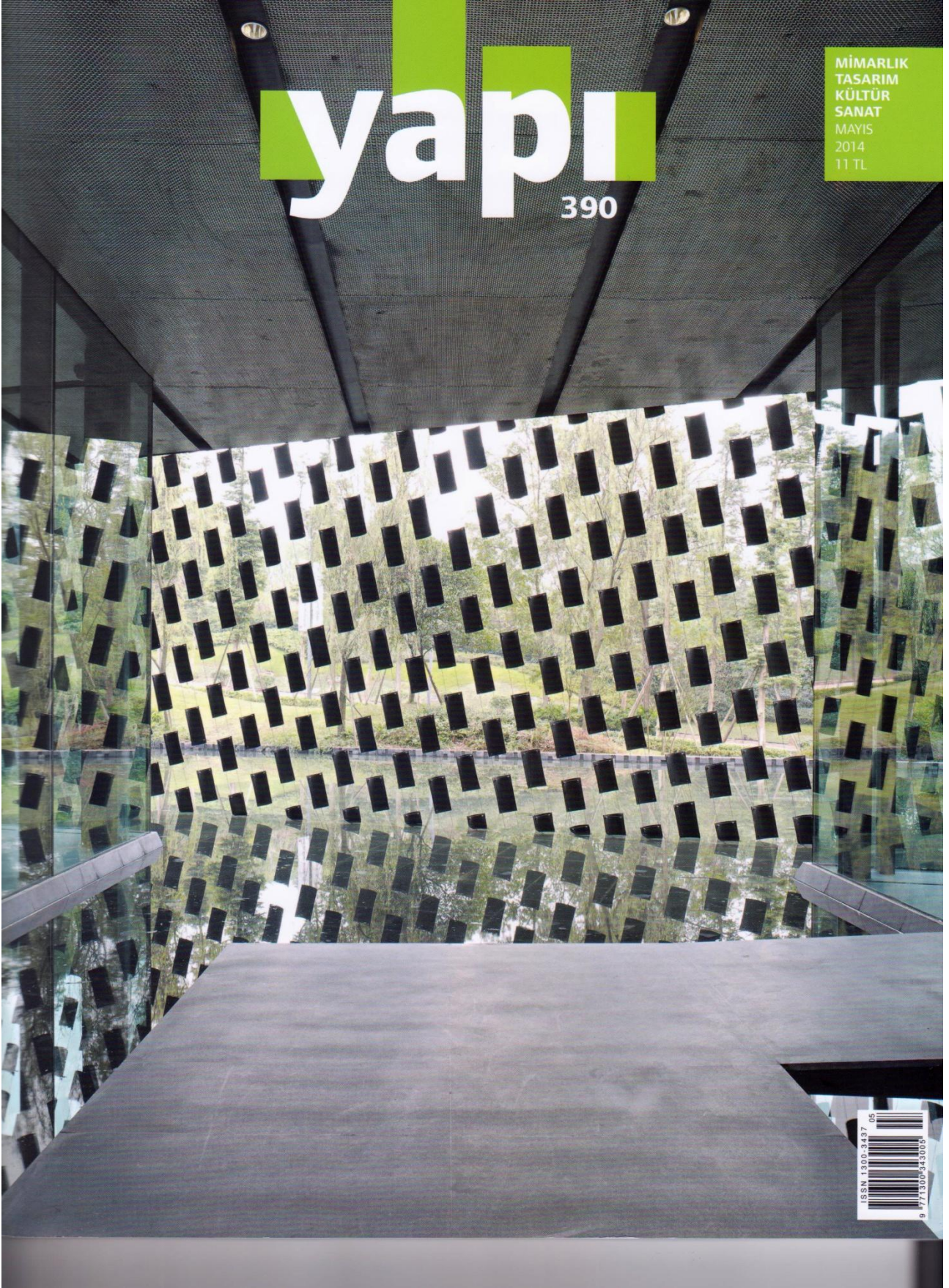


# yapı

390

MİMARLIK  
TASARIM  
KÜLTÜR  
SANAT  
MAYIS  
2014  
11 TL



Yayın: Yapı Mimarlık, Tasarım, Kültür & Sanat Dergisi

Sayı: 390

Tarih: Mayıs 2014

Sayfa: 170 - 173

Konu: Uptown İncek Konutları Satış Ofisi



# Uptown İncek Konutları Satış Bürosu

Uptown İncek Residences Sales Office

ENGLISH SUMMARY ON PAGE 173

Satış Bürosu'nun ön ve arka cephelerinde cam kullanılarak, güneşin mekân içerisindeki egemenliğinin ziyaretçilere en iyi biçimde yansıtılması hedeflenmiştir.

## Mimari Tasarım İki Derece Mimarlık

İçmimari Tasarım  
İki Derece Mimarlık

Aydınlatma Projesi  
İki Derece Mimarlık

Ana Yüklenici  
Lema İnşaat

İşveren  
Lema İnşaat

Proje Tarihi  
2012

Yapım Tarihi  
2013

Toplam İnşaat Alanı  
1.200 m<sup>2</sup>

Fotoğraflar/Photos:  
Fethi Mağara

» Uptown İncek Konutları Satış Bürosu Ankara, İncek'te, bölgenin en yüksek kota sahip arazisi üzerinde konumlanmıştır. Yatay ve dikey yaşam tarzları günümüz konut mimarisinde birbirine alternatif konseptler olarak düşünülürken, bu iki yaklaşım, projede birbiri ile bütünleştirilmiştir. Uptown İncek Konutları Satış Bürosu, Oran Şehri, ODTÜ, TED Ankara Koleji ve Konya Yolu'nun batısında, Mogan Gölü ve Gölbaşı bölgesinin kuzeyinde yer almaktadır. Projenin başlangıcından itibaren temel alınan konulardan biri olarak, manzara yönleri güney, güneydoğu ve kuzeybatı olarak belirlenmiştir.

Yapı prefabrik betonarmeden yapım sistemi kullanılarak oluşturulmuş, giriş katında büro bölümleri, birinci ve ikinci





katlarında ise örnek daireler yer alacak şekilde, üç katlı olarak tasarlanmıştır. 36 katlı bir kule ve yatay bir bloktan oluşan Uptown İncek Konutları projesinde güneşin yönü göz önünde bulundurularak, güneşin kesintisiz olarak görülmesi sağlanmıştır. Bu nedenle, Satış Bürosu'nun ön ve arka cephelerinde cam kullanılarak, güneşin mekân içerisindeki egemenliğinin ziyaretçilere en iyi biçimde yansıtılması hedeflenmiştir. Cephelerin cam ile saydamlaştırılmasının başka bir nedeni ise yapının bakış açısını ve manzaraya egemenliğini sergilemektir. Gece olduğunda ise bu saydımlık iç mekân aydınlatmaları ile bütünleşerek yapıyı bulunduğu alan içerisinde ön plana çıkartmaktadır.

Satış bürosunun giriş katı örnek dairelere oranla daha yüksek tavanlı olacak biçimde tasarlanmıştır. Böylelikle, yatay yapı içerisinde dikey bir etki yaratılmıştır. Aynı etki giriş bölümünde yer alan ahşap bölücülerin tavanda bulunan yatay ışık hattı ile kesişmesiyle sürdürülmüştür. Bu etki altında ziyaretçilerin ilgisi bölücülerin ikiye ayırdığı alanın arkasında yer alan proje maketine yönelmektedir. Proje maketi günışığına en yakın görünüşü sağlayacak biçimde, özel olarak tasarlanan bir aydınlatma elemanı ile ışıklandırılmıştır. Aynı zamanda, mekânın saydımlığı ile sağlanan manzaraya olan egemenlik maketin derinlik hissini de artırmıştır.

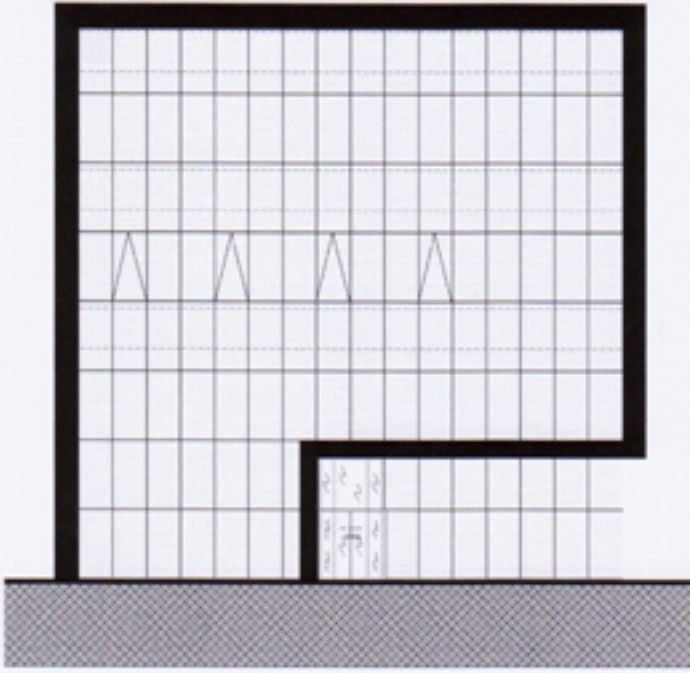
Yapı içerisinde yer alan, örnek dairelere çıkışı sağlayan asansörler, asansör holleri ve örnek daireler proje ile birebir örtüşecek şekilde uygulanmıştır. Yapıda kullanılan bütün malzemeler tasarım ve kalite anlamında kendini kanıtlamış, uluslararası markalardan seçilerek düzenlenmiştir.



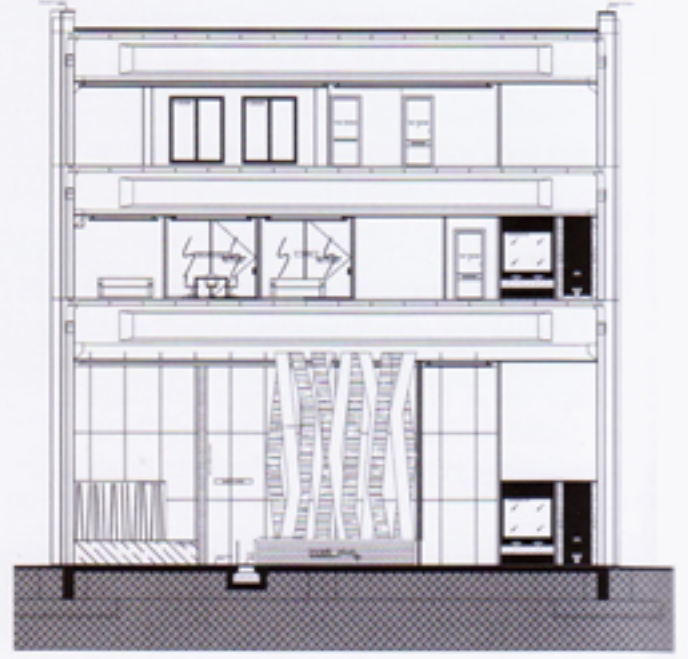
Projenin temel koşullarından biri olarak, ürün verimliliği ve doğal malzeme kullanımı göz önünde bulundurularak seçim yapılmıştır. Banyo ve mutfak bölümlerinde kullanılan mobilyalar yıpranmayı en aza indirecek ürünler arasından seçilmiştir.



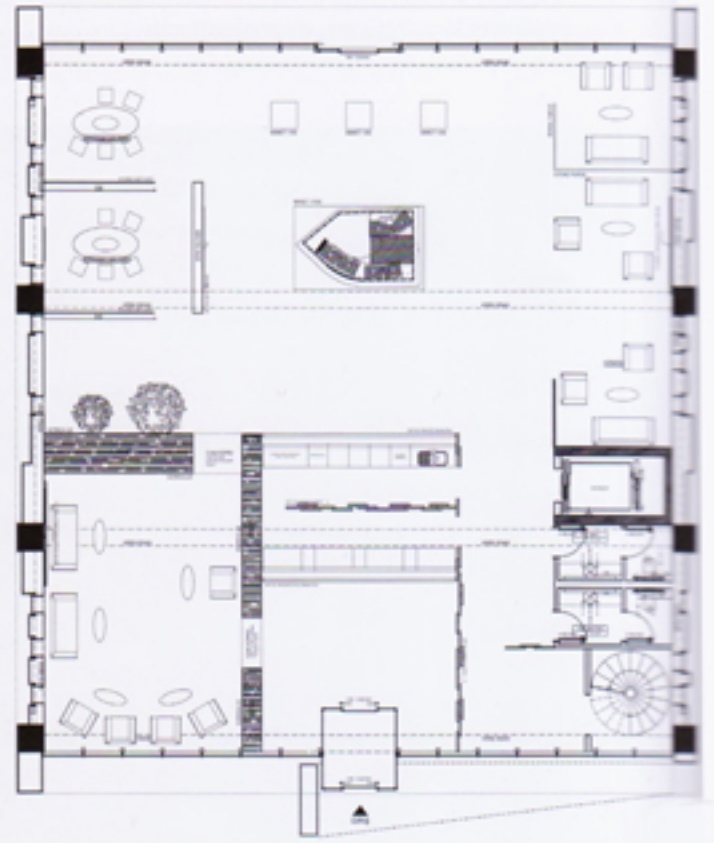




Görünüş Elevation



Kesit Section



Zemin Katı Planı Ground Floor Plan





## Uptown Incek Residences Sales Office

Incek, Ankara

Uptown Incek Residences Sales Office in Incek, Ankara, is located on the highest land in the area. While horizontal and vertical life styles are generally regarded as alternative concepts in contemporary residential architecture, this project combines the two. The architectural and interior design project for the Uptown Incek Residences Sales Office was carried out by the İki Derece architectural firm. The building has an area of 1.200 m<sup>2</sup> and is situated west of the Oran residential estate, Middle East Technical University, TED Ankara College and the Konya highway; and north of Lake Mogan and the Gölbaşı district. Since the beginning of the project one of the fundamental aspects has been designing the building so that it commands views to the south, southeast and northwest.

The three-storey building is made of prefabricated concrete, with offices on the entrance floor and model apartments on the first and second floors. Uptown Incek Residences consists of a 36 storey tower and a horizontal block. The residences are aligned so that they have uninterrupted sunshine. For this reason the front and rear façades of the sales office are glazed, to impress upon visitors the way the sun dominates the interior space. Another reason for the transparent glass façades is to display the building's angle and command of the panorama. At night this transparency combines with the interior lighting to highlight the building. The entrance floor of the sales building has a higher ceiling than the apartments so creating a vertical impact within the horizontal structure.

The same effect is continued by the intersection of wooden partitions in the entrance hall with the horizontal line of light in the ceiling. This draws the attention of visitors to the model of the project behind the area divided in two by the partitions. The model is illuminated by a custom-designed light fitting that makes it appear almost as if it were being seen in daylight. At the same time the command of the view provided by the transparency of the space enhances the model's sense of depth.