

UPTOWN İNCEK KONUTLARI

UPTOWN İNCEK HOUSES

/ İKİ DERECE MİMARLIK, LEJANT PROJE



• YATAY VE DİKEY BLOKLAR PARALEL BİR YAY HAREKETİ İLE GÜNEŞİ EN İYİ AÇIDAN YAKALAYACAK VE BİRBİRİNİ KESMEYECEK ŞEKİLDE PROJELENDİRİLMİŞ.



Uptown İncek Konutları, Ankara'nın İncek, Yumrutepe bölgesinde, 18.027 m²'lik bir alan üzerinde konumlanıyor ve bölgedeki diğer binalar arasında en yüksek kot üzerinde yer alıyor.

Yatay ve dikey bloklar paralel bir yay hareketi ile güneşi en iyi açıdan yakalayacak ve aynı zamanda birbirini kesmeyecek şekilde projelendirilmiş. Dikey blok otuz altı katlı bir kule şeklinde yükselirken, yatay blok yatay hareketi ile araziye uyum sağlayarak, dikey blokun sekizinci katına kadar yükseliyor. Yay hareketi ile aynı zamanda tüm dairelere farklı ebatlarda balkon kazandırılırken, panoramik şehir manzarasına hakim görüş açısı desteklenmiş.

Projenin konut tipolojisi bölgenin genel ihtiyaçları göz önünde bulundurularak, 1+1 loft daire veya teraslı dubleks daire gibi farklı büyüklükteki konut seçeneklerini bir arada sunacak şekilde oluşturulmuş. Site içerisinde araç trafiğinin olmaması, güvenli bir yeşil alan oluşturulmasına da olanak sağlamış. Peyzaj düzenlemesi kapsamında, aynı zamanda 660 m² alana sahip bir biyolojik gölet oluşturulmuş. Ekolojik bir sistemin yaratılması hedeflenerek konumlandırılan gölet, kimyasal bir temizliğe ihtiyaç duyulmadan, içerisinde yer alan bitkiler ve ortamdaki bakteriler yoluyla temizlenebiliyor.

• Uptown İncek Houses are located on an area of 18,027 m² in the İncek, Yumrutepe district of Ankara and are located on the highest elevation among the other buildings in the region.

The horizontal and vertical blocks are designed to catch the sun from the best angle with a parallel arc motion and at the same time not to cut each other. While the vertical block rises as a thirty-six-storied tower, the horizontal block goes up to the eighth floor of the vertical block, adapting to the landscape with its horizontal movement. While all the apartments were furnished with balconies in different sizes with the arc motion, the panoramic view of the city was supported as well.

The housing typology of the project is designed to present a variety of residential options, such as 1 + 1 loft apartments or dublex apartments with terraces, considering the general needs of the district. The lack of vehicle traffic within the site allows to create a safe green area. Under the landscape regulation, a biological pond with an area of 660 m was also created. Designed to create an ecological system, the pond can be cleaned by bacteria and plants in it without the need for a chemical cleaning.



1. PLAN / PLAN
2. GÖRÜNÜŞ / ELEVATION
3. KESİT / SECTION

Mimari Architecture:
İKİ DERECE MİMARLIK, LEJANT
PROJE

Konum Location:
İNCEK, ANKARA

Yıl Year:
2016

Toplam İnşaat Alanı Total Building
Area:
73.000 m²

İşveren Client:
LEMA İNŞAAT

Ana Yüklenici Main Contractor:
LEMA İNŞAAT

Statik Projesi Static:
KINACI MÜHENDİSLİK

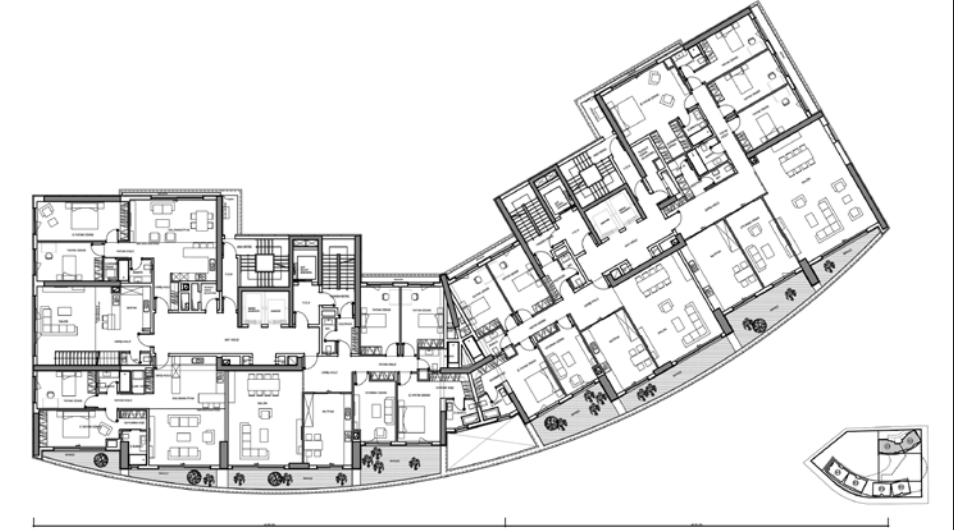
Mekanik Projesi Mechanic:
METTA MÜHENDİSLİK

Elektrik Projesi Electricity:
PROMETE MÜHENDİSLİK

Altyapı Projesi Underground:
SERVI MÜHENDİSLİK

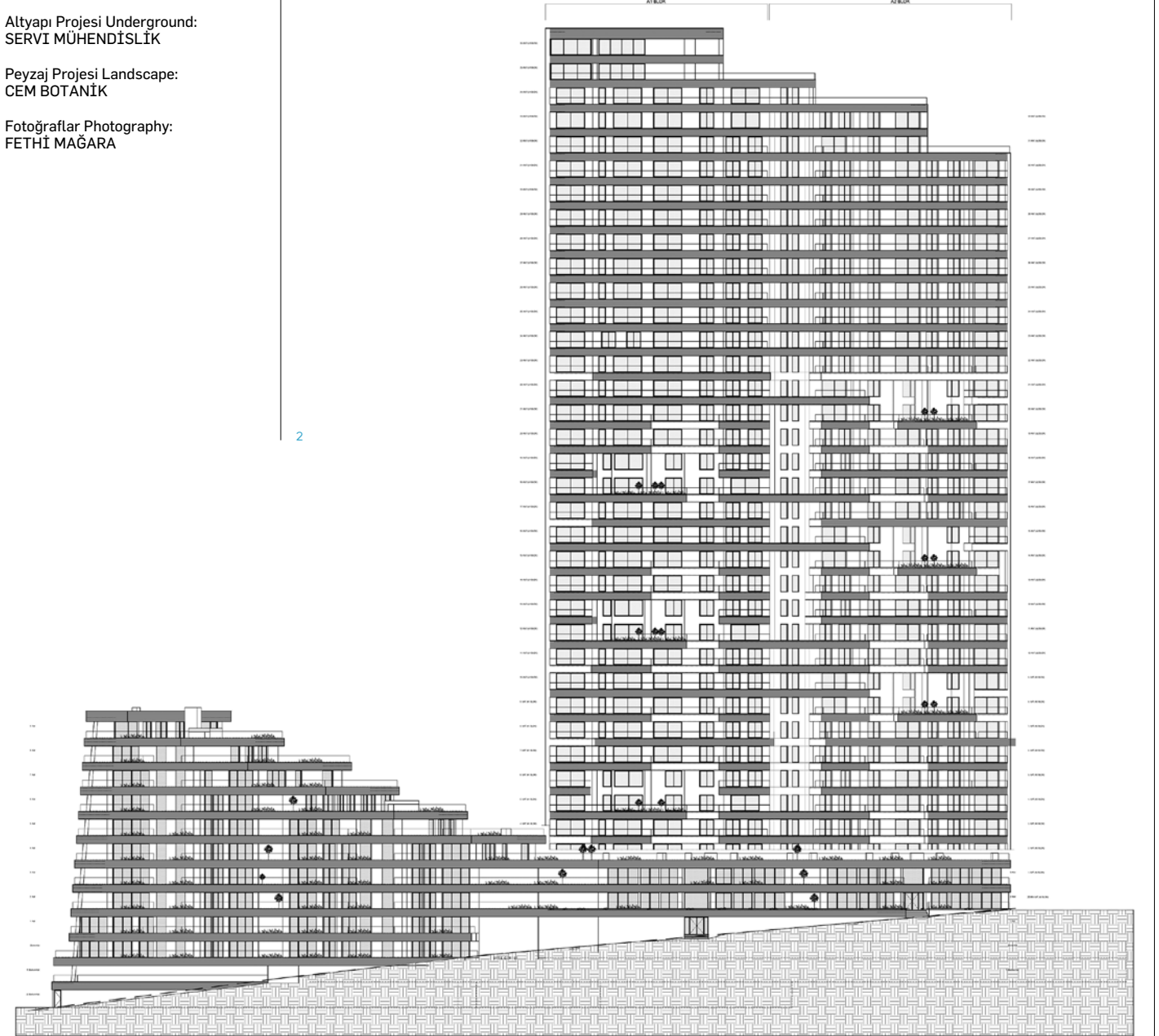
Peyzaj Projesi Landscape:
CEM BOTANİK

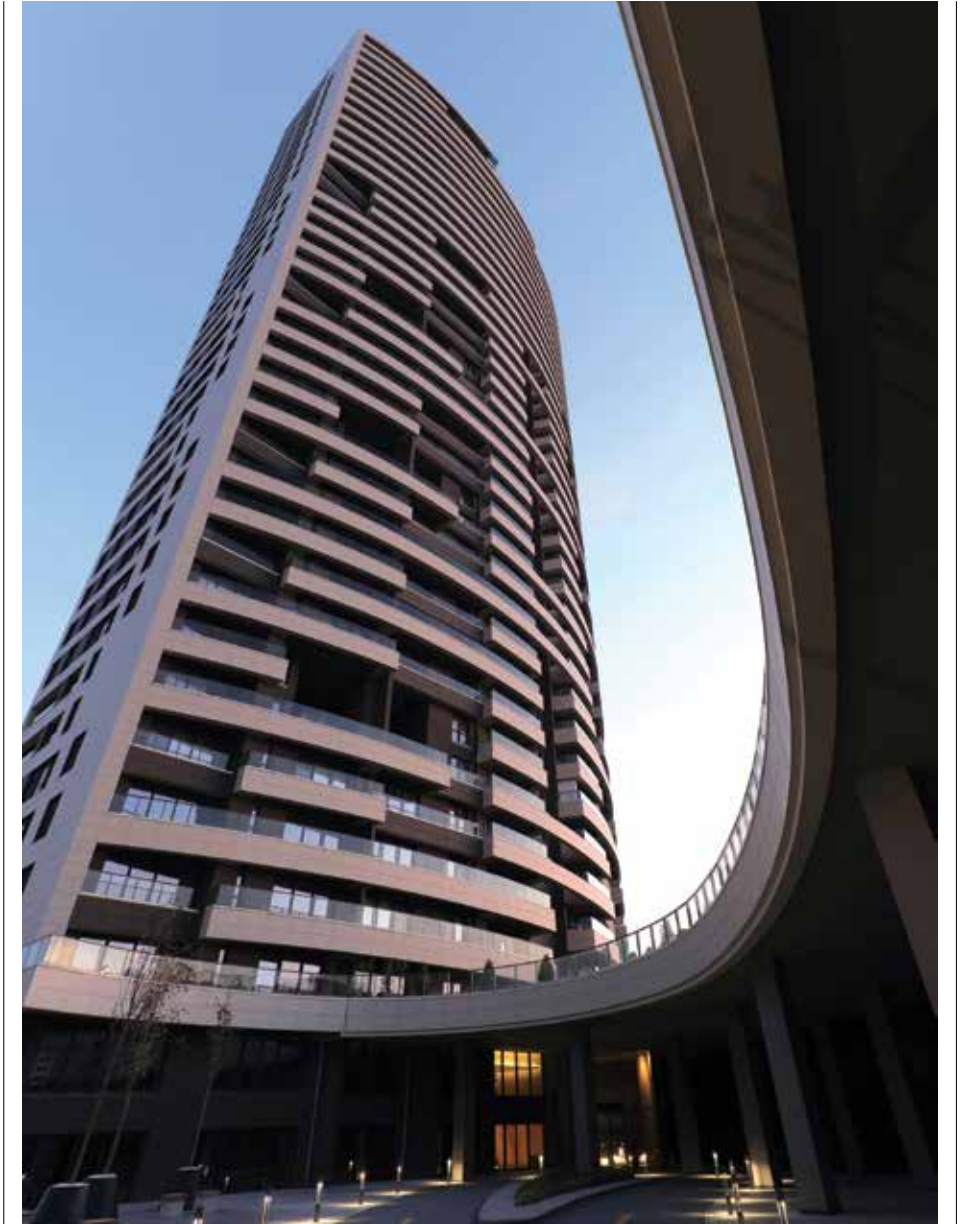
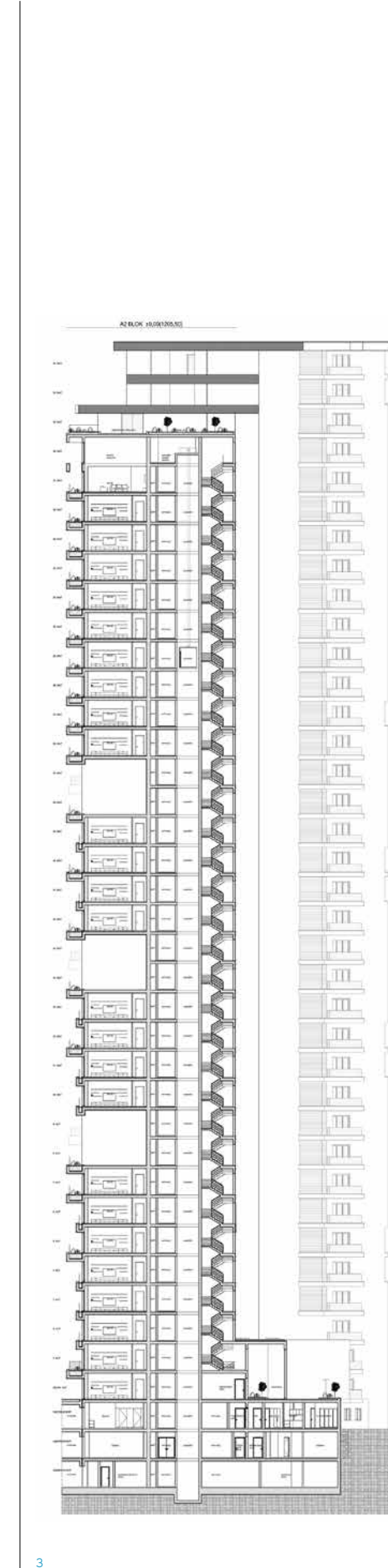
Fotoğraflar Photography:
FETHİ MAĞARA



1

2





• THE HORIZONTAL AND VERTICAL BLOCKS ARE DESIGNED TO CATCH THE SUN FROM THE BEST ANGLE WITH A PARALLEL ARC MOTION.

