



art'i Mekan Dekorasyon & Mimarlık Dergisi

SAYI 57 MAYIS - HAZİRAN 2016 · 10 TL ISSN 1307 - 1939

## Söyleşi

Zekice kurgulanmış sadelik

### **Derin Sarıyer**

Aksesuar

dekorasyonun vazgeçilmezi

### **Berrin Ak**

Olduğu gibi görünen bir çift

### **Derya - Ahmet Özparlak**

Sanat ile zanaat kesişiminde

### **Cena Deco**

Dosya

### **Bahçeye çıkma vakti**

Şehir

### **Sokak müzesi Wynwood**

Marka

### **NDesign**

### **Mobi**

### **Danca**

### **Banco İstanbul**

Otel

### **Rooms Hotel Kazbegi**

Etkinlik

### **Bugüne ilmek atan izler**

Geçmiş ile şimdiki zaman  
arasında bağ kurmak

Sanat dolu bir yaz

### **'Mevsim Yaz 3' Sanat Festivali**

Mekan

### **Offline**



**MEKANIN** 10. Yıl Özel  
**DUYGUSU. RUHU. AKLI**

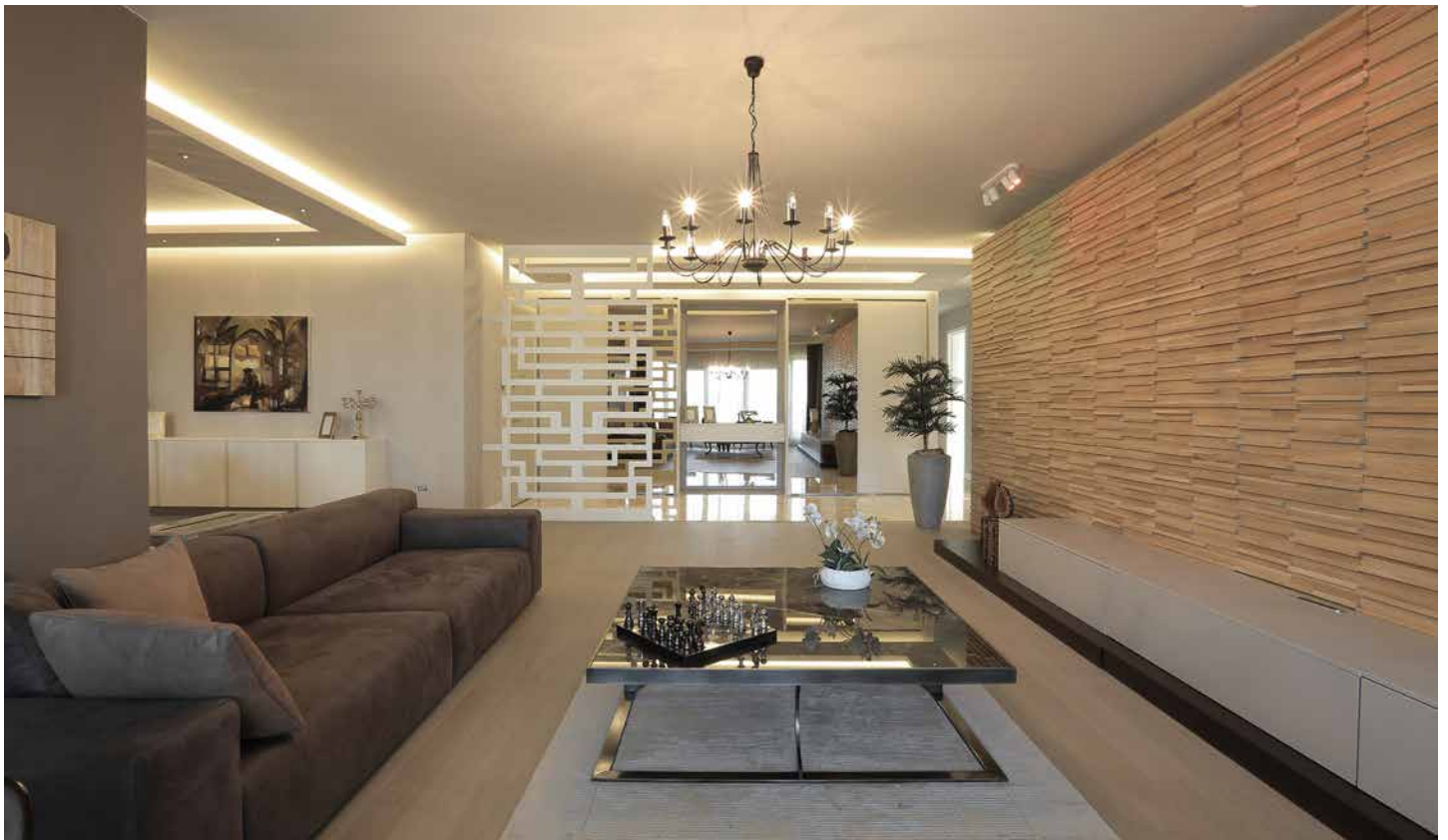
# Sakin bir yaşam için

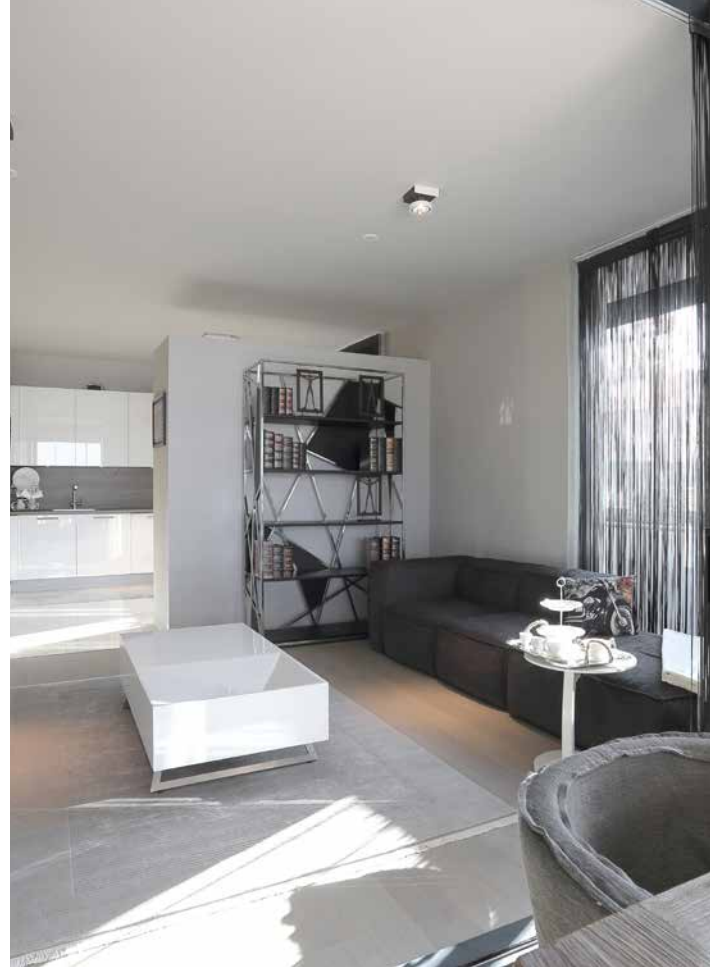
Ankara'nın ilgi odağı olmaya başlayan Beytepe bölgesinde konumlanan Parktepe Konutları keşfedilmeye değer. Bu konutlar, şehir hayatının beraberinde getirdiği karmaşadan uzaklaşıp sakin bir yaşam alanına sahip olmayı mümkün kılıyor. İki Derece Mimarlık ekibi, firmanın satış ofisini ve örnek dairelerinin iç mekanlarını tasarladı.



İki Derece Mimarlık

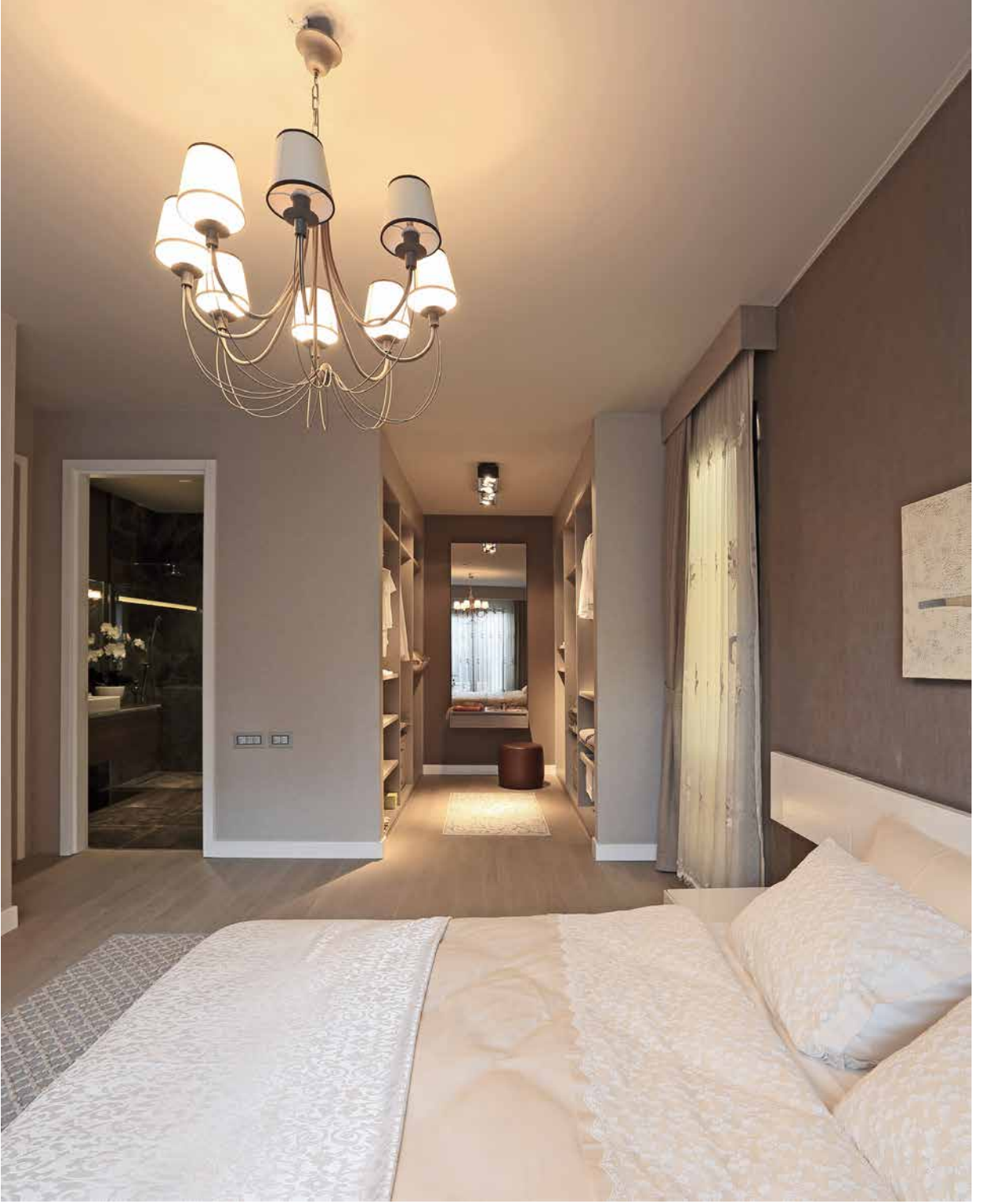
Mekanda hakim renk skalası olarak belirlenen toprak tonları, doğal malzeme seçimleri ile paralellik taşıyor. Ebeveyn odası, çocuk odaları, salon ve oturma odası zemin bölümlerinde lamine parke, mutfak ve banyoların yanında genel mekanlarda mermer tercih edildiği görülüyor. Gün ışığından en iyi derecede faydalanabilmek amacıyla açık renklerde tül kullanılan perde çözümleri mekanda ferahlık algısını kuvvetlendiriyor. Kahverengi ve bej renk tercih edilen fonlar, doğal etkinin bir yansıması olarak ev dekorasyonunda yerini alıyor.





Geniş ailenin yaşamına olanak sağlayan bu örnek dairede standartlar yüksek tutuldu. Projede oturma odası, mutfak ve balkon birbiri ile bağlantılı bir kullanım öneriyor. Mutfak ve oturma odası arasındaki geçiş alanını ferah kılmak adına kullanılan dolapların yükseklikleri azaltıldı. Balkonda bir yemek alanı planlanarak, üç farklı mekanın birbiri ile ilişkisi desteklendi ve gün ışığından en yüksek seviyede faydalanıldı.







Yalın bir tasarım dilinin hakim olduğu projede, ebeveyn odası kendi giyinme alanı ve banyosu ile kullanıcılarına mahremiyet sağlıyor. Giyinme alanında bölmelendirmeler, ulaşım kolaylığı sağlamak için, açık bir yerleşim öneriyor. Mobilyalarda beyaz lakenin tercih edildiği çocuk odalarında ise zıt renklerde aksesuarlar ve tekstil ürünleri ile mekanlara sıcak ve motive edici bir etki kazandırılması hedefleniyor.